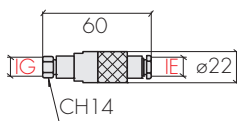




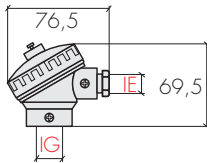
## Z6 Teste di connessione per termometri elettrici

Codice	Tipo
<b>Z6 - TC C - O • FF</b>	Testa di connessione Cilindrica



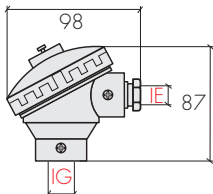
Materiale: Ottone  
Finitura: Nichelato  
Temp. ambiente: -40...100°C  
Grado di protezione: IP54  
**IG** Ingresso Guaina: 1/4"G  
**IE** Ingresso Elettrico: 1/4"G

<b>Z6 - TC M - A • IH</b>	Testa di connessione Mignon
---------------------------	-----------------------------



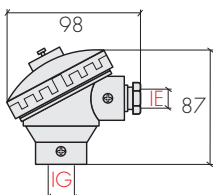
Materiale: Alluminio pressofuso  
Finitura: Verniciatura epossidica argento  
Temp. ambiente: -40...100°C  
Grado di protezione: IP67  
**IG** Ingresso Guaina: 1/2"G  
**IE** Ingresso Elettrico: 3/8"G

<b>Z6 - TC S - A • II</b>	Testa di connessione Standard
---------------------------	-------------------------------



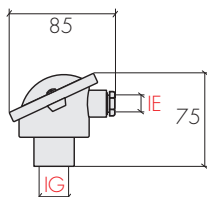
Materiale: Alluminio pressofuso  
Finitura: Verniciatura epossidica argento  
Temp. ambiente: -40...100°C  
Grado di protezione: IP67  
**IG** Ingresso Guaina: 1/2"G  
**IE** Ingresso Elettrico: 1/2"G

<b>Z6 - TC S - B • II</b>	Testa di connessione Standard INOX
---------------------------	------------------------------------



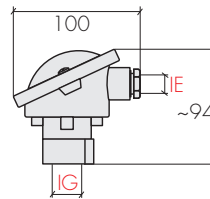
Materiale: AISI316  
Finitura: Lucida  
Temp. ambiente: -40...100°C  
Grado di protezione: IP67  
**IG** Ingresso Guaina: 1/2"G  
**IE** Ingresso Elettrico: 1/2"G

<b>Z6 - TC B - A • IX</b>	Testa di connessione DIN B (DIN43729)
---------------------------	---------------------------------------



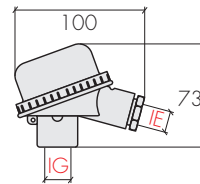
Materiale: Alluminio pressofuso  
Finitura: Verniciatura epossidica argento  
Temp. ambiente: -40...100°C  
Grado di protezione: IP65  
**IG** Ingresso Guaina: 1/2"G  
**IE** Ingresso Elettrico: M 22 x 1.5

Codice	Tipo
<b>Z6 - TC A - A • JI</b>	Testa di connessione DIN A



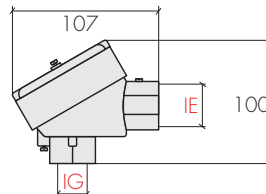
Materiale: Alluminio pressofuso  
Finitura: Verniciatura epossidica argento  
Temp. ambiente: -40...100°C  
Grado di protezione: IP65  
**IG** Ingresso Guaina: 3/4"G  
**IE** Ingresso Elettrico: 1/2"G

<b>Z6 - TC N - N • YZ</b>	Testa di connessione Nylon
---------------------------	----------------------------



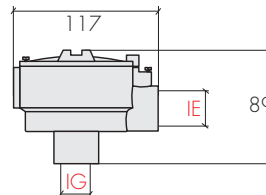
Materiale: Nylon stampato  
Finitura: Nero  
Temp. ambiente: -10...80°C  
Grado di protezione: IP65  
**IG** Ingresso Guaina: M 24 x 1.5  
**IE** Ingresso Elettrico: PG16

<b>Z6 - TX B • QQ</b>	Testa di connessione Antideflagrante EE x d IIB
-----------------------	---



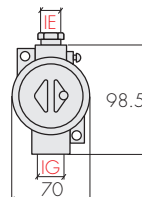
Esecuzione: EE x d  
Grado: II B  
Materiale: Alluminio pressofuso  
Finitura: Verniciatura epossidica argento  
Temp. ambiente: 100°C max (T5)  
Grado di protezione: IP66  
**IG** Ingresso Guaina: 1/2"NPT  
**IE** Ingresso Elettrico: 1/2"NPT

<b>Z6 - TX C • QQ</b>	Testa di connessione Antideflagrante EE x d IIC
-----------------------	---



Esecuzione: EE x d  
Grado: II C  
Materiale: Alluminio pressofuso  
Finitura: Verniciatura epossidica argento  
Temp. ambiente: 85°C max (T6)  
Grado di protezione: IP54  
**IG** Ingresso Guaina: 1/2"NPT  
**IE** Ingresso Elettrico: 1/2"NPT

<b>Z6 - TC B - A • IX</b>	Scatola di connessione per montaggio a parete
---------------------------	---



Materiale: Alluminio pressofuso  
Finitura: Verniciatura epossidica nera  
Temp. ambiente: -40...100°C  
Grado di protezione: IP67  
**IG** Ingresso Guaina: 3/4"G  
**IE** Ingresso Elettrico: 1/2"G