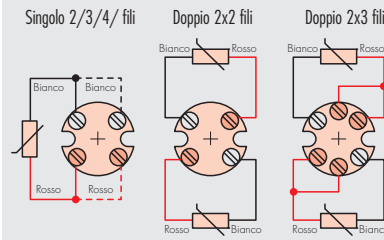
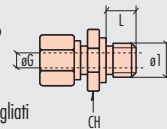


Collegamenti elettrici



Accessori di fissaggio

(Solo per modelli senza attacco filettato fisso)

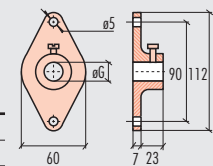


Raccordi filettati scorrevoli consigliati

Materiale	ø1	L	CH	øG	Modello
ALSI 316	1/4"G	12	17	6	Z1 RFS-B/FO60
	1/2"G	14	24	6	Z1 RFS-B/IO60
	1/4"G	12	17	8	Z1 RFS-B/FO80
	1/2"G	14	24	8	Z1 RFS-B/IO80
Ottone trattato	1/4"G	12	17	6	Z1 RFS-O/FO60
	1/2"G	14	24	6	Z1 RFS-O/IO60
	1/4"G	12	17	8	Z1 RFS-O/FO80
	1/2"G	14	24	8	Z1 RFS-O/IO80

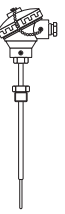
Flange

Modello	ø1
Z2 FLS-A/AO60	6
Z2 FLS-A/AO80	8



# Sonde per basse pressioni con testa di connessione

**F2** Termoresistenza  
diritta/rastremata  
ø 6 e ø 8 mm  
con o senza  
attacco filettato fisso



Teste di connessione	Diametro ø G mm	Codice base	Valore in Ω a 0°C	N° elementi e tolleranza	Tipo termoresistenza	Materiale Guaina	Guaina LG mm	Rastrem. øR x LR mm	Tipo di filettatura	Estensione LE mm
Cilindrica IP54 	6	<b>F2 C60</b>	<b>P</b> Pt100 DIN - IEC	<b>0</b> Singolo a 3 fili CL. B (1 DIN)	<b>0</b> Ceramico 750 °C max	<b>B</b> ALSI 316	<b>0100</b>	<b>0</b> D4 x 50	<b>S</b> Senza	<b>00</b> Senza
	8	<b>F2 C80</b>								
Mignon IP67 	6	<b>F2 M60</b>	<b>X</b> Pt500 DIN - IEC	<b>1</b> Singolo a 3 fili CL. A (1/2 DIN)	<b>1</b> Film sottile 250 °C max		<b>0150</b>	<b>1</b> D4 x 80	<b>D</b> M10 x 1.5 - L13 CH -14 (solo ø6)	<b>05</b> 50
	8	<b>F2 M80</b>								
Standard IP67 con o senza Trasmettitore* 	6	<b>F2 S60</b>	<b>Y</b> Pt1000 DIN - IEC	<b>2</b> Singolo a 3 fili 1/3 DIN			<b>0200</b>	<b>2</b> D4 x 100	<b>E</b> 1/8" Gas - L12 CH -14 (solo ø6)	<b>08</b> 80
	8	<b>F2 S80</b>								
	6 + T	<b>F2 T60</b>								
	8 + T	<b>F2 T80</b>								
Nylon IP65 con o senza Trasmettitore* 	6	<b>F2 N60</b>	<b>Z</b> Ni100 DIN - IEC	<b>3</b> Singolo a 4 fili CL. A (1/2 DIN)			<b>0250</b>	<b>3</b> D5 x 50	<b>F</b> 1/4" Gas - L13 CH -17	<b>10</b> 100
	8	<b>F2 N80</b>								
	6 + T	<b>F2 Y60</b>								
	8 + T	<b>F2 Y80</b>								
EEx d IIB IP66 con o senza Trasmettitore* 	6	<b>F2 X60</b>		<b>4</b> Singolo a 4 fili 1/3 DIN			<b>0300</b>	<b>4</b> D5 x 80	<b>H</b> 3/8" Gas - L15 CH -22	
	8	<b>F2 X80</b>								
	6 + T	<b>F2 U60</b>								
	8 + T	<b>F2 U80</b>								
							<b>0350</b>	<b>5</b> D5 x 100	<b>I</b> 1/2" Gas - L15 CH -24	
							<b>0400</b>		<b>M</b> 1/8" NPT - L10 CH -14 (solo ø6)	
							<b>0450</b>		<b>N</b> 1/4" NPT - L13 CH -17	
							<b>0500</b>		<b>P</b> 3/8" NPT - L15 CH -22	
									<b>Q</b> 1/2" NPT - L15 CH -24	
							L min <b>0080</b>			

Nota: \* Trasmettitore solo per singolo elemento

Nota: per LG e LE altre lunghezze a richiesta. Esempio codice: LG = 135mm cod. 0135 / LE = 60mm cod. 06

**F2 S80 - P 0 0 - B 0100 . 0 - S 00**

□ - □ □ □ - □ □ □ . □ - □ □ □

Modello di riferimento:

Termoresistenza diritta/rastremata, testa standard, guaina ø6, Pt100 singolo a 3 fili, classe B (1 DIN), elemento ceramico, guaina ALSI316, lunghezza 100mm, rastrematura D4 x 50, senza raccordo filettato e senza estensione